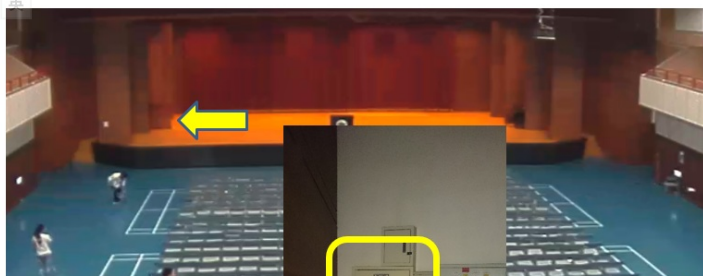


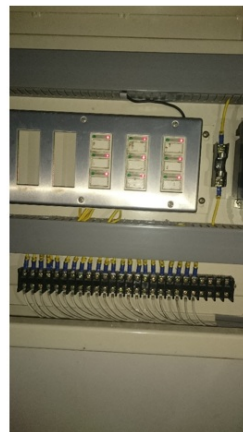
三、燈光



舞台下(羽球場)水銀燈光



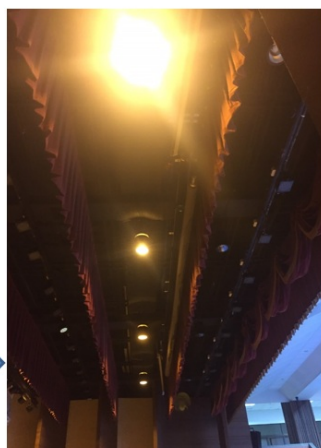
舞台上左手邊，
樓梯後方，會
有燈光控制箱



數位化・整合化・安全化



舞台上筒燈



數位化・整合化・安全化

舞台上LED燈光



進入休息室，
先打開總電源
(若休息室門鎖住，
請洽總務組)



數位化 · 整合化 · 安全化



舞台上LED燈共有3大橫排
所以請按下1, 2, 3, 出現綠色燈光，即可控制

一大排燈有15顆，利用下排的拉桿，慢慢往上撥，燈光就會慢慢變亮

=> 若只要控制第2排燈光，就將1, 3按掉，再利用拉桿控制亮度即可。



數位化 · 整合化 · 安全化