

體育一館

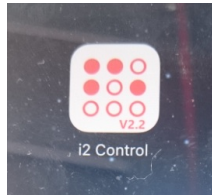
- 一、平板操作
- 二、筆電(請自備)
- 三、燈光
- 四、活動結束：
- 五、若有燈光外包廠商

一、平板操作

1. IPAD 開機後，請先注意以下事項：

- Wifi 只能使用 SSID為“**Default**”，不然IPAD無法使用。
- IPAD 執行部份動作會有時間性，請同學耐心等待

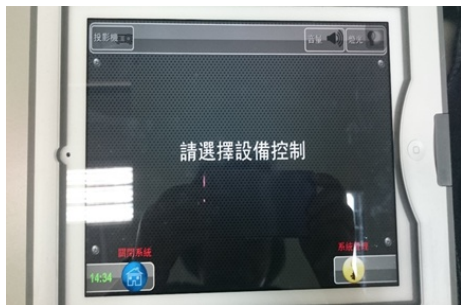
2. 請執行此APP



3. 出現此畫面後，按下**確認**



4. 再請選擇左上角之**[投影機]**



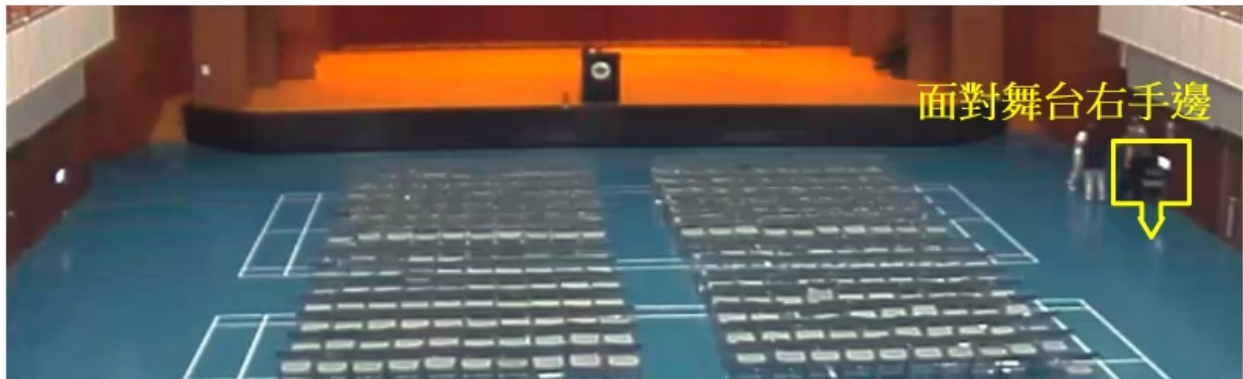
5.



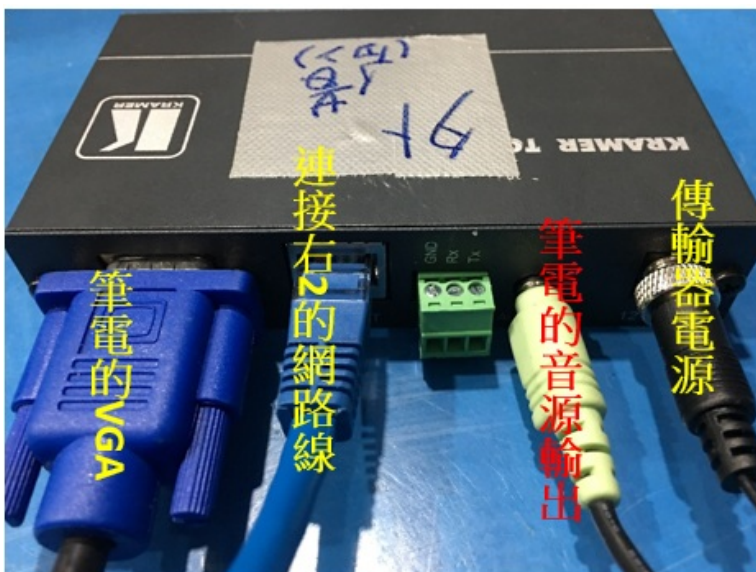
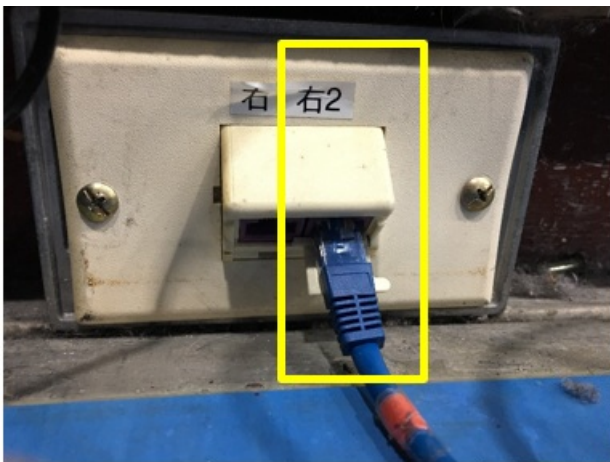
1. 按下 **ON** 後，投影機及布幕會慢慢降下。
2. 訊號部份再依照筆電擺放位置按下，即會顯示在布幕上。
3. 音量及燈光部份，因硬體設施尚無法結合成功，IPAD 僅控制單槍。
4. 會場音響已調至最適量，若仍需調整，請同學利用筆電的音量調整。
5. 活動結束，請務必將投影機OFF，若同學善後不完整而造成設備損壞，將**取消該社團當學年度的借用權**。

二、筆電(請自備)

1. 筆電放置位置:



2. 筆電連接投影機的接法:



(此傳輸器, 請同學攜帶學生證至CC105押證借用, 包含VGA線, 音源線, 網路線)

3. 以上設備接好後, 即可按下IPAD的

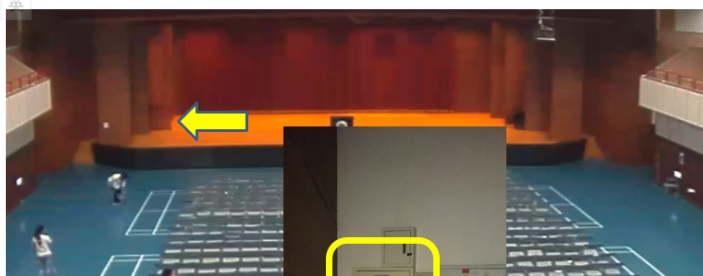


“右牆上”，此時筆電影像即會投出。(稍等一下下，若無投出，請再試試按“右牆下”，“左牆面”無線路不用測)

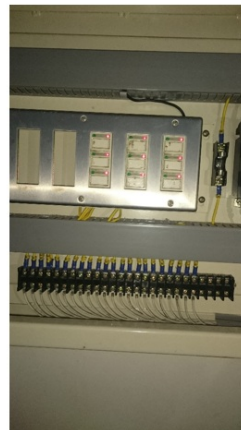
三、燈光



舞台下(羽球場)水銀燈光



舞台上左手邊，
樓梯後方，會
有燈光控制箱



數位化・整合化・安全化



舞台上筒燈



數位化・整合化・安全化

舞台上LED燈光

英



進入休息室，
先打開總電源
(若休息室門鎖住，
請洽總務組)



數位化 · 整合化 · 安全化

舞台上LED燈共有3大橫排
所以請按下1, 2, 3, 出現綠色燈光，即可控制



一大排燈有15顆，利用下排的拉桿，慢慢往上撥，燈光就會慢慢變亮

=> 若只要控制第2排燈光，就將1, 3按掉，再利用拉桿控制亮度即可。



數位化 · 整合化 · 安全化

四、活動結束：



若同學善後不完整而造成設備損壞，將**取消該單位或社團當學年度的借用權**。

結束後檢測項目：

- ☐ 投影機OFF
- ☐ 舞台上筒燈已關閉
- ☐ 休息室總電源關閉
- ☐ 筆電

☐ IPAD上關閉系統(重要)

- ☐ 舞台上LED燈已關閉
- ☐ 舞台下水銀燈已關閉
- ☐ 無線麥克風回收



數位化・整合化・安全化

五、若有燈光外包廠商

切 結 書

體育一館燈光吊架下降，安裝外包廠商之外設燈光設備，外包廠商有義務要將原燈光依其原設定復原，若歸還檢測，有任何燈光問題，請借用單位要求外包廠商務必復原，借用單位若不願意或不負責要求廠商，將告知借用單位主管，停止該單位借用體育一館設備之權利。

廠商名稱：			
廠商聯絡人：		聯絡電話：	

【個資宣告】

此資料之蒐集僅限於【學生借用設備登記、後續催收設備、設備檢測聯絡及年度統計】之用，非經當事人同意，絕不轉做其他用途，亦不會公佈任何資訊，並遵循本校資料保存與安全控管規定辦理。(詳細個資管理可參閱「銘傳大學個人資料保護管理要點」與「銘傳大學個人資料保護專區」<http://pims.mcu.edu.tw>)。